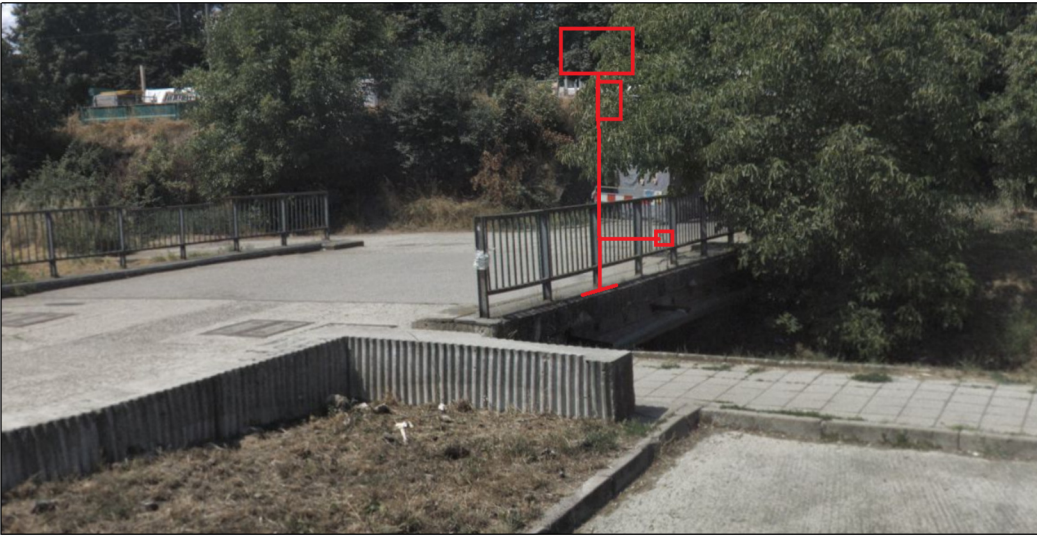



REALIZOVANÝ PŘÍKLAD UMÍSTOVANÉHO SYSTÉMU



NÁVRH UMÍSTĚNÍ SYSTÉMU



POZNÁMKA:
ZÁKRES VEDENÍ INŽENÝRSKÝCH SÍTÍ JE INFORMATIVNÍ. PŘED ZAHÁJENÍM STAVEBNÍCH PRACÍ MUSÍ BÝT PROVEDENO JEJICH VYTYČENÍ.
DOKUMENTACI LZE UŽÍVAT POUZE VE SMYSLU PŘÍSLUŠNÉ SMLOUVY O DÍLO. VÝKRES, ČI JEHO ČÁST, MŮŽE BÝT KOPÍROVÁN NEBO JINÝM ZPŮSOBEM ROZŠÍŘOVÁN
POUZE PO PŘEDCHOZÍM SOUHLASU AUTORA DOKUMENTACE. © ŠINDLAR s.r.o.

VEDOUCÍ PROJEKTU	VYPRACOVAL	KONTROLOVAL	AUTORIZACE	STAVBY VODNÍHO HOSPODÁŘSTVÍ A KRAJINNÉHO INŽENÝRSTVÍ		
Ing. Zdeněk Drašar	Ing. Jakub Kološ	Ing. Jiří Kaplan	Ing. Miloslav Šindlar	ŠINDLAR s.r.o., Na Brně 372/2a, 500 06 Hradec Králové, IČO 260 03 236		
KRAJ: Jihomoravský		STAVEBNÍ ÚŘAD: MM Brno		FORMÁT	2 x A4	
KATASTRÁLNÍ ÚZEMÍ: Královo Pole, Řečkovice				DATUM	říjen 2021	
INVESTOR: Statutární město Brno, Dominikánské náměstí 196/1, Brno-město, 602 00 Brno				STUPEŇ	DŮR	
Brno, PPO – RN Řečkovice				ČÍSLO ZAKÁZKY	20210151	
				SOUŘADNÝ / VÝŠKOVÝ SYSTÉM	S-JTSK/Bpv	
				INTERVAL VRSTEVNIC		
SO 02.2. Limnigrafická stanice - parkoviště Lachema				MĚŘÍTKO	1 : 100	ČÍSLO KOPIE
				Č. VÝKRESU	D.2.2	